

S-Design & F-Zarge /

S-Design & huisserie type F

Purismus pur / *purisme pur*

Herholz®

Herholz hat die Tür im Griff





Flächenbündiges Türdesign / Conception affleurée de portes

S-Design - Weniger ist oft Mehr / *Moins est souvent plus*

„S-Design“ wird höchsten Ansprüchen gerecht und ist ein aussergewöhnlicher Blickfang in einer designorientierten Innenraumgestaltung. Klare Linien, reduzierte Formensprache, puristisches Design - das neue Türelement ist modern und zeitlos zugleich. Türblatt und Futter bilden durch die Flächenbündigkeit eine harmonische Einheit und schaffen so ein ästhetisches Ambiente.

„S-Design“ répond aux plus hautes exigences et accroche immédiatement le regard dans un aménagement d'intérieur design. Grâce à des lignes claires, un style sobre et un design épuré, le nouvel élément de porte est à la fois moderne et intemporel. En raison de l'uniformité de la surface, le panneau de porte et l'hubrisserie forment un ensemble harmonieux créant ainsi une ambiance esthétique.



1.

2.

4.

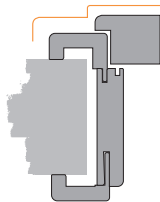
3.



Puristisches Design (flächenbündig)
Design puriste (affleurée)



Stumpfes Türblatt (ohne Türblattfalz)
Porte affleurée (sans battue)



Detail:
gefälzte Ausführung
(Standard)

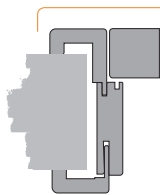
Détail:
exécution avec battue
(standard)



Minimalistisches Schließblech mit
gesofteter Kante
Gâche minimaliste avec chant soft



Verdeckte Bänder BaSys DX 38
Fiches invisibles BaSys DX 38



Detail:
flächenbündige
Ausführung
S-Design (stumpf)

Détail:
exécution à Fleur
S-Design (affleurée)

Türelement S-Design
Edelweiss

Élément de porte S-Design
Edelweiss



Holzumfassungsfutter Typ F / Huisserie en bois type F

Mit Schattennut / *avec joint négatif*

- Auf Gehrung gearbeitet, mit allen Bohrungen und Verbindungsbeschlägen
- Bekleidung 50 / 65 mm, mit Aluprofil, für 10 mm Schattennutbreite
- Zierbekleidung futterbündig
- Montageblock für wandbündigen Einbau
- Beidseitig eingenetetes Alu-Profil E6 / EV 1 eloxiert zur Ausbildung einer umlaufenden Schattennut
- Mit verdeckt liegenden 3-dimensional verstellbaren Bändern BaSys DX 38 bzw. BaSys DX 62 / bei Brandschutz EI 30 DX 102
- Für Türstärken 40 und 50 mm
- *travaillé à l'onglet avec tous les perçages et ferrures d'assemblage*
- *cadre et faux-cadre 50 / 65 mm avec profil en alu pour largeur de joint négatif 10 mm*
- *faux-cadre à fleur d'huisserie*
- *bloc de montage pour montage à fleur de mur*
- *des deux côtés, profilé en aluminium E6 /EV 1 anodisé et inséré dans une rainure pour former un joint négatif périphérique*
- *avec fiches invisibles, réglables en 3 dimensions, BaSys DX 38 resp. DX 62, pour porte coupe-feu EI30 DX 102*
- *pour épaisseur de porte 40 et 50 mm*



1.

2.

4.

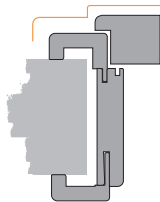
3.



Puristisches Design (flächenbündig)
Design puriste (affleurée)



Stumpfes Türblatt (ohne Türblattfalz)
Porte affleurée (sans battue)



Detail:
gefälzte Ausführung
(Standard)

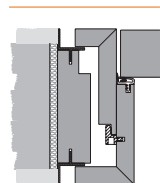
Détail:
exécution avec battue
(standard)



Minimalistisches Schließblech mit
gesofteter Kante
Gâche minimaliste avec chant soft



Verdeckte Bänder BaSys DX 38
Fiches invisibles BaSys DX 38



Detail:
flächenbündige
Ausführung
F-Zarge (stumpf)

Détail:
exécution à Fleur
huisserie type F
(affleurée)

Türelement mit F-Zarge
Edelweiss

**Élément de porte avec huisserie
en bois type F (avec joint négatif)**
Edelweiss

Varianten / variantes

Modellvielfalt im Überblick / *Variété de modèles en bref*



Zeitlos



Landhaus



Eleganz



Format



Signum



Forum



Parade



Glamour



Noblesse



Grandeur



Juwel



Supreme



Esprit 11



Esprit 16



Esprit 24



Esprit 26



Esprit 36



Esprit 41



Esprit 42

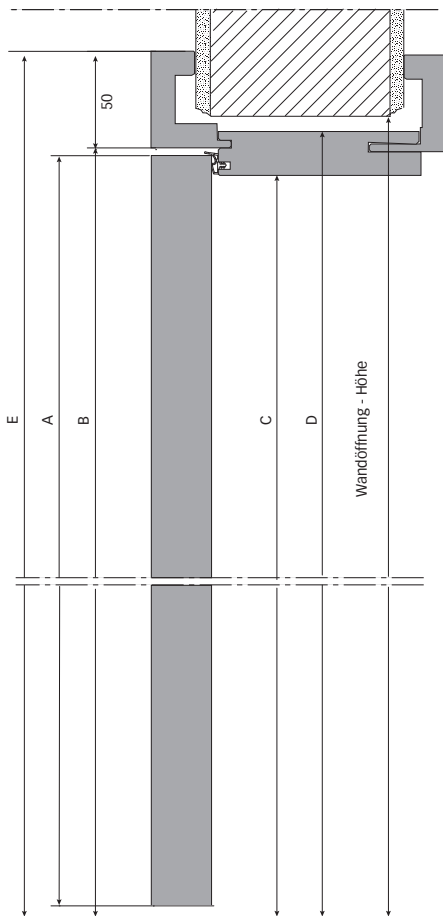


Esprit 43

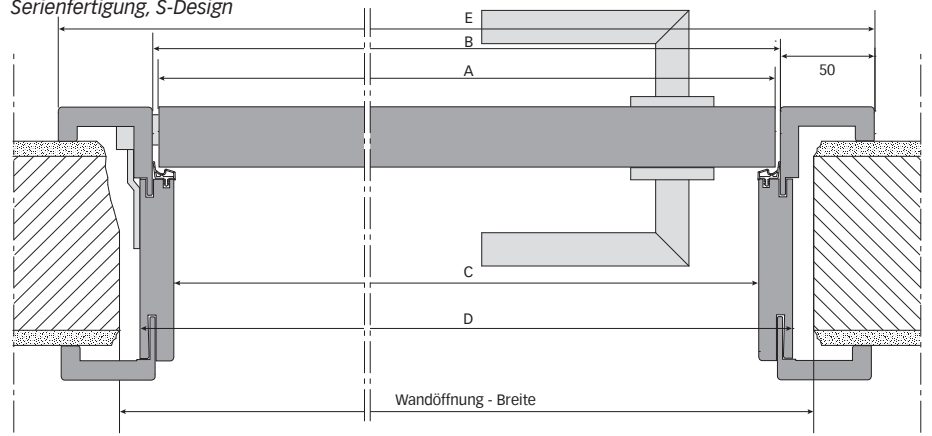
S-Design / S-Design

Flächenbündiges Türdesign / Conception affleurée de portes

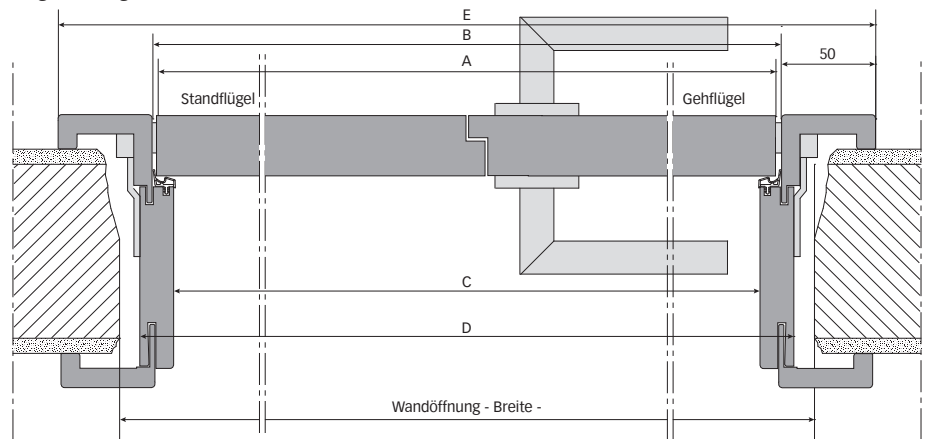
Einzelanfertigung, eckig, stumpf



Serienfertigung, S-Design



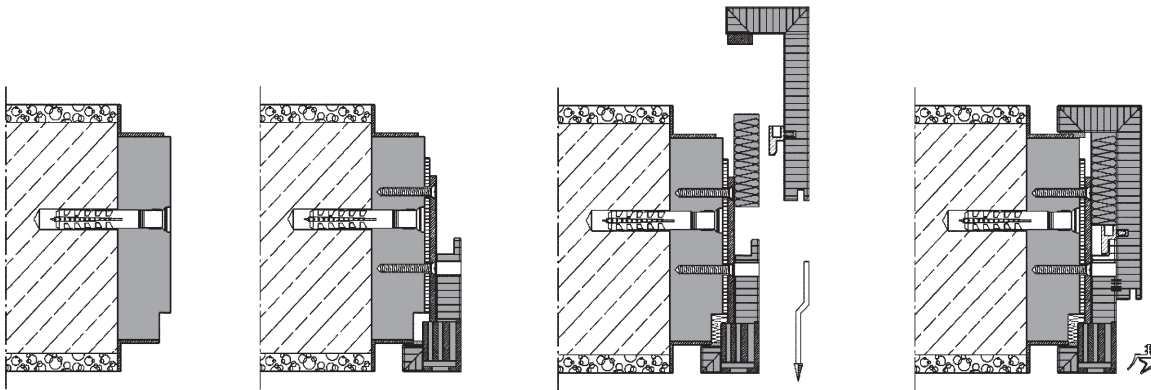
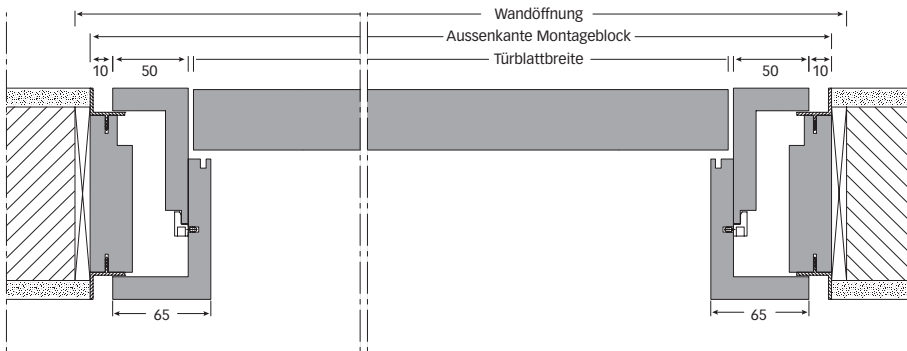
2-flg., S-Design



Masse in mm Dimensions en mm		A	B	C	D	E	E		
	lichtes rohes Mauermass (Höhe ab OKFF) <i>Vide maçonnerie normal (hauteur depuis sol fini)</i>	Türblatt (Aussenmass) flächenbündig <i>Panneau de porte affleuré (dim. externes)</i>	Türfutter falzmass <i>Huisserie Dim. d'encadre- ment</i>	Lichtes Durch- gangsmass <i>Vide de passage</i>	Aussenkante Türfutter <i>Bord extérieur d'huiserie</i>	Aussenkante Bekleidung bei 50 mm <i>Bord extérieur du cadre 50 mm</i>	Aussenkante Bekleidung bei 62,5 mm <i>Bord extérieur du cadre 62,5 mm</i>	rohes Mauer- mass minimal <i>Vide de maçonnerie minimal</i>	rohes Mauer- mass maximal <i>Vide de maçonnerie maximal</i>
Breite (1-flg.) Largeur (1-vant)	680 730 780 830 880 930 980 1030 1080	624 674 724 774 824 874 924 974 1024	631 681 731 781 831 881 931 981 1031	603 653 703 753 803 853 903 953 1003	649 699 749 799 849 899 949 999 1049	731 781 831 881 931 981 1031 1081 1131	756 806 856 906 956 1006 1056 1106 1156	665 715 765 815 865 915 965 1015 1065	720 770 820 870 920 970 1020 1070 1120
Breite (2-flg.) Largeur (2-vant)	1320 1420 1520 1620 1720 1820 1920 2020 2120	1264 1364 1464 1564 1664 1764 1864 1964 2064	1271 1371 1471 1571 1671 1771 1871 1971 2071	1243 1343 1443 1543 1643 1743 1843 1943 2043	1289 1389 1489 1589 1689 1789 1889 1989 2089	1371 1471 1571 1671 1771 1871 1971 2071 2171	1396 1496 1596 1696 1796 1896 1996 2096 2196	1305 1405 1505 1605 1705 1805 1905 2005 2105	1360 1460 1560 1660 1760 1860 1960 2060 2160
Höhe Hauteur	2030 2050	1997 2017	2005 ¹⁾ 2025 ¹⁾	1991 2011	2014 2034	2055 2075	2067,5 2087,5	2024 2044	2044 2064

F-Zarge / huisserie type F

Holzumfassungszarge Typ F (mit Schattennut) / Huisserie type F (avec joint négatif)



		A	B	C	E	
Masse in mm <i>Toutes les mesures en mm</i>	Wandöffnung (je 10 mm Einbauluft) <i>Vide de maçonnerie</i>	Türblatt Aussenmass <i>Panneau de porte</i>	Zargenfalzmass <i>chants d'huisserie</i>	lichtes Durchgangsmass <i>vide de passage</i>	Aussenkante Bekleidung 50/65 <i>dim. du cadre/ faux-cadre 50/65</i>	Aussenkante Montageblock (je 10 mm Schattennut) <i>Dim. du bloc de montage</i>
Breite / largeur:	771	624	631	601	731	751
	821	674	681	651	781	801
	871	724	731	701	831	851
	921	774	781	751	881	901
	971	824	831	801	931	951
	1021	874	881	851	981	1001
	1071	924	931	901	1031	1051
	1121	974	981	951	1081	1101
	1171	1024	1031	1001	1131	1151
Höhe / hauteur:	2075	1997	2005	1990	2055	2065



Fusion 1



Fusion 2



Vetro



Vision



Nuance



Spectrum 10



Spectrum 20



Spectrum 30



Spectrum 31

Herholz AG

Reitmenstrasse 7
CH - 8952 Schlieren
t +41 56 484 60 00
f +41 56 484 60 60
mail@herholz.ch
herholz.ch

Herholz®

Herholz hat die Tür im Griff

